

 Ouverture le matin à 7h30 et Fermeture le soir à 18h

 Maternelle MISTRAL 04. 94. 34. 39. 27



# Groupe 4 Ans 2



Chaque jour,  
je prévois :



+ Recharge

## Lundi 8 juillet

### MATIN

- Jeux pour découvrir les copains !
- Avis de recherche personnalisé
- Serpent Musical
- Passe ton sourire !

### A-MIDI

- Le parcours du petit indien
- Course de trappeurs
- Fresque de l'Amérique
- Un collier de perles Amérindien



## Mardi 9 juillet

### MATIN

- Loto d'Amérique
- Shérif vs Pirates
- Mimes des animaux d'Amérique
- La rivière aux crocos
- Danse des plaines

### A-MIDI

- Capteur de rêves
- Attention... Chasse au trésor !
- Parcours pour les p'tits champions
- Quizz musical
- Créons des balles de jonglage

Pique-nique au centre



## Mercredi 10 juillet

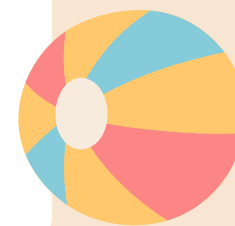
### MATIN

-Groupe PLAGE :  
Baignade & Jeux

-Sortie au PARC :  
Mini voitures & Jeux de plein air

### A-MIDI

J.O DISCO !



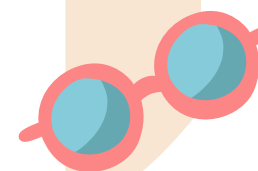
## Jeudi 11 juillet

### MATIN

- Créons un Totem
- Peinture avec les doigts
- Dessiné, c'est gagné !
- Petit tambourin
- Couronne de la statue de la Liberté

### A-MIDI

- Jolie coiffe indienne
- Parcours aux USA
- Un lancer...de fer à cheval S
- Mime des Zanimos !
- Blind test



## Vendredi 12 juillet

### MATIN / A-MIDI

Sortie JOURNEE aux EMBIEZ  
Balade découverte  
& Petit Train

Jeux de plein air  
Quizz du monde sous-marin



Pique-nique



Thème :

L'Amérique



Animatrices : Ambre - Axelle - Louane

Nathalie - Selma & Taïna

## Infos Familles

Le programme d'activités est donné à titre indicatif , il peut être modifié  
Le projet pédagogique est à votre disposition. N'hésitez pas à le demander

 Ouverture le matin à 7h30 et Fermeture le soir à 18h

 Maternelle MISTRAL 04. 94. 34. 39. 27

# Groupe 4 Ans 2

## Lundi 15 juillet

### MATIN

- Parcours d'obstacles
- Drapeau des USA
- Le bâton de pluie
- Jeu des cerceaux musicaux & Cie

### A-MIDI

- Décorons la voile du radeau
- Jeux musicaux en folie !
- un chapeau rigolo pour le spectacle
- Le journal des aventures de Tom Sawyer
- Mon joli tableau

 Pique-nique au centre

## Mardi 16 juillet

### MATIN

- Répétons notre danse/chant pour le spectacle
- Petits jeux de ronde & expression

### A-MIDI

**JO DISCO !**

## Mercredi 17 juillet

### MATIN / A-MIDI

Sortie JOURNEE au Parc de la Castellane à Ollioules

Jeu du Pirate...

Balade Nature & Jeux de plein air

 Pique-nique

## Jeudi 18 juillet

### MATIN

- Sortie à GRAVITY SPACE (Trampoline)

### A-MIDI

- Atelier POTERIE : Plume indienne
- Jeu de mémoire
- Mon p'tit fer à cheval
- Atelier Collage paysage US
- Chasse au trésor...
- Jeux de relais

## Vendredi 19 juillet

### MATIN

- Sortie au BOIS :
- Land art & jeux de plein air
- Groupe PLAGE :
- Baignade & Jeux

### A-MIDI

- Dessiné, c'est gagné !
- Jeux en musique & en rythme
- Création de bracelet
- Un mobile indien
- Peinture & feuille d'érable



Chaque jour, je prévois :



+ Recharge

Thème :  
**L'Amérique**



Animatrices : Ambre - Axelle - Louane  
Nathalie - Selma & Taïna

## Infos Familles

Le programme d'activités est donné à titre indicatif , il peut être modifié  
Le projet pédagogique est à votre disposition. N'hésitez pas à le demander

 Ouverture le matin à 7h30 et Fermeture le soir à 18h

 Maternelle MISTRAL 04. 94. 34. 39. 27

# Groupe 4 Ans 2

## Lundi 22 juillet

### MATIN

- Sortie chez le Maraîcher :
- Découverte des fruits & légumes de saison
- Chapeau de l'Inspecteur Gadget
- Affiche des aventuriers
- Mon petit tipi

### A-MIDI

- Notre costume pour le spectacle
- Répétons notre saynète
- Ma jolie carte d'invitation

## Mardi 23 juillet

### MATIN

Répétitions pour le spectacle  
à GUILLEMARD

### A-MIDI

- Notre affiche de l'Inspecteur Gadget
- La traversée des USA
- Notre affiche Tom Sawyer
- Jouons avec les cerceaux



Pique-nique au centre

## Mercredi 24 juillet

### MATIN

-Groupe PLAGE :  
Baignade & Jeux

-Sortie au PARC :  
Mini voiture & jeux de plein air

### A-MIDI

J.O DISCO !

 Chaque jour,  
je prévois :



+ Recharge

Thème :  
**L'Amérique**



Animatrices : Ambre - Axelle - Louane

Nathalie - Selma & Taïna

## Infos Familles

Le programme d'activités est donné à titre indicatif , il peut être modifié  
Le projet pédagogique est à votre disposition. N'hésitez pas à le demander

## Jeudi 25 juillet

### MATIN

- Le parcours des explorateurs
- P'tit panier de basket
- Un marque page à la peinture magique...
- Jolie plume
- Statue musical & jeu du tambour

### A-MIDI

- Jeu des Zanimos ??
- Le marécage aux alligators...
- Rallye Photo
- Un drapeau canadien
- Jouons au Mini-basket

## Vendredi 26 juillet

### MATIN

- Derniers préparatifs pour le spectacle
- Petits jeux de ronde

### A-MIDI

SPECTACLE FAMILLES à 14h  
à Guillemard  
"Retour dans les années 80"

Ouverture du PARKING à 13h30  
Accueil du Soir sur place  
**PAS DE BUS LE SOIR**